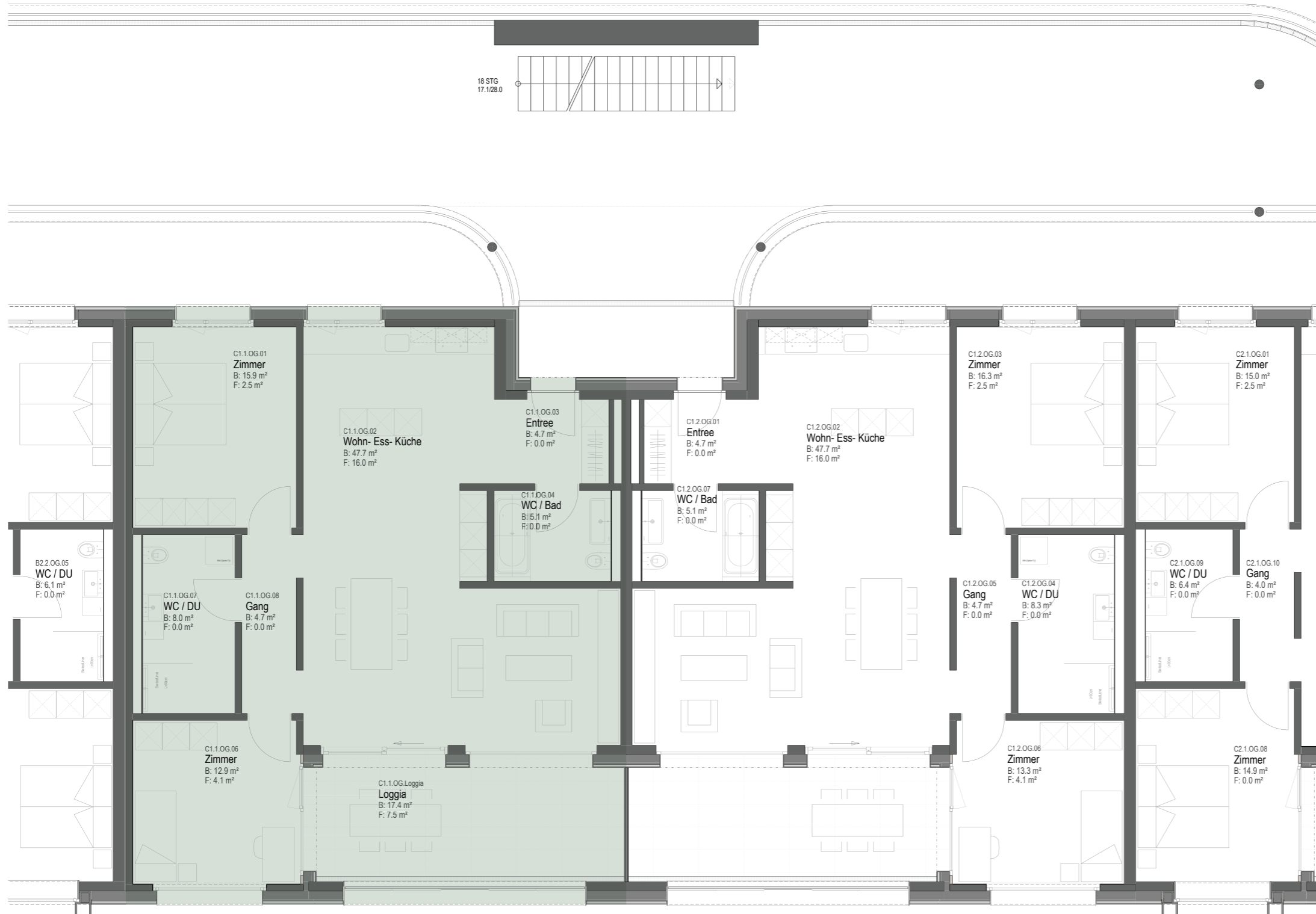


Wohnen «Im Dorf» Schenkon

WOHNUNGSGRUNDRISSSE

Lage	Whg-Nr.	Whg-Typ
1. OG	C 1.1	3½ Zi-Whg

Wohnfläche	Loggiafläche	Terrassenfläche
99.4 m ²	17.4 m ²	—



* Geringfügige Abweichungen von den hier beschrifteten Flächen gegenüber dem fertigen Bauwerk bleiben vorbehalten.